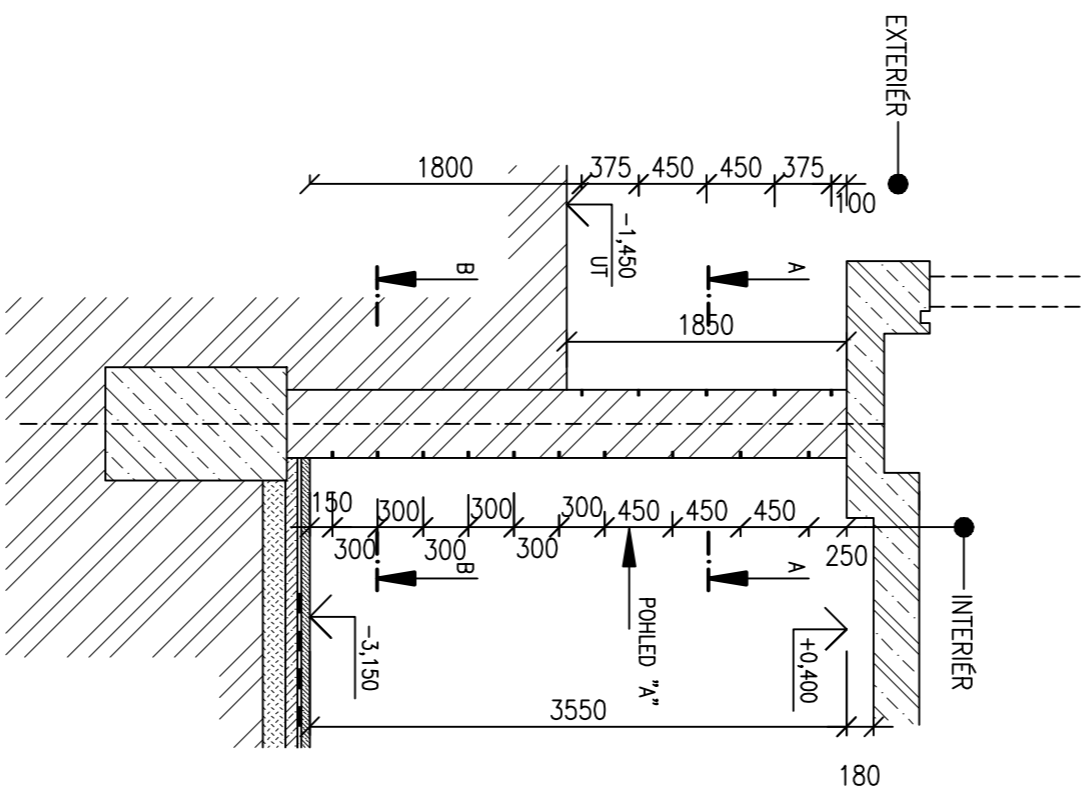
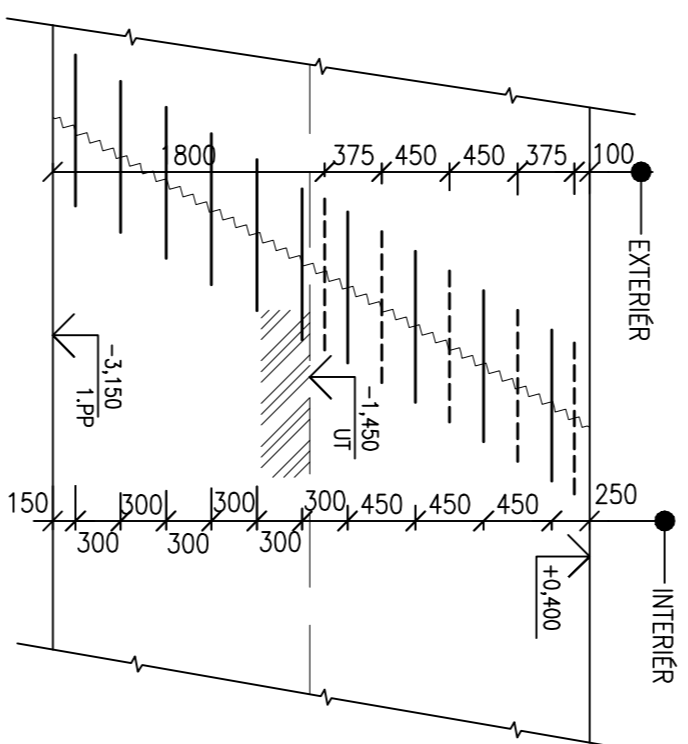


# SANACE TRHLIN, DODATEČNÉ ZŘÍZENÍ DILATACE STĚN

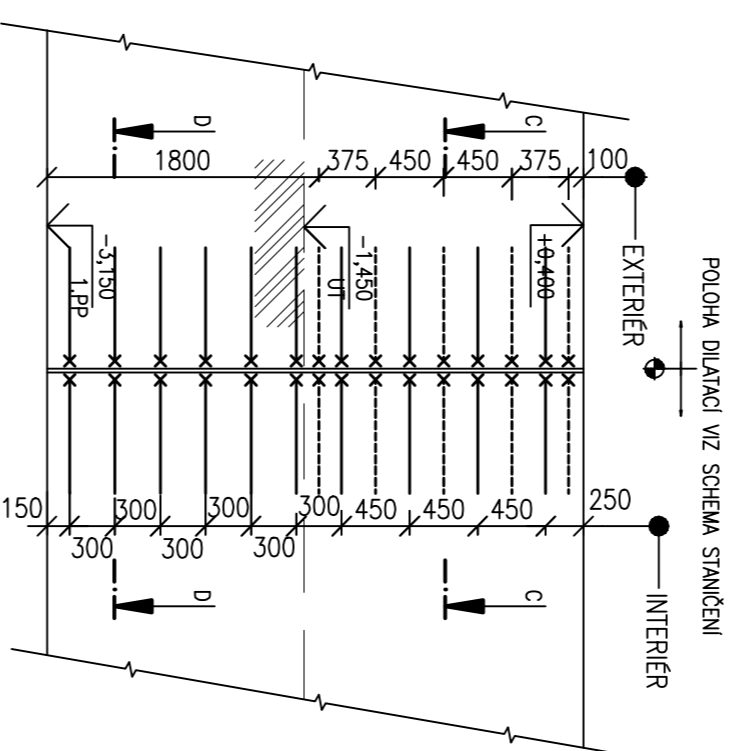
SANACE TRHLIN VE STĚNÁCH  
M 1:50



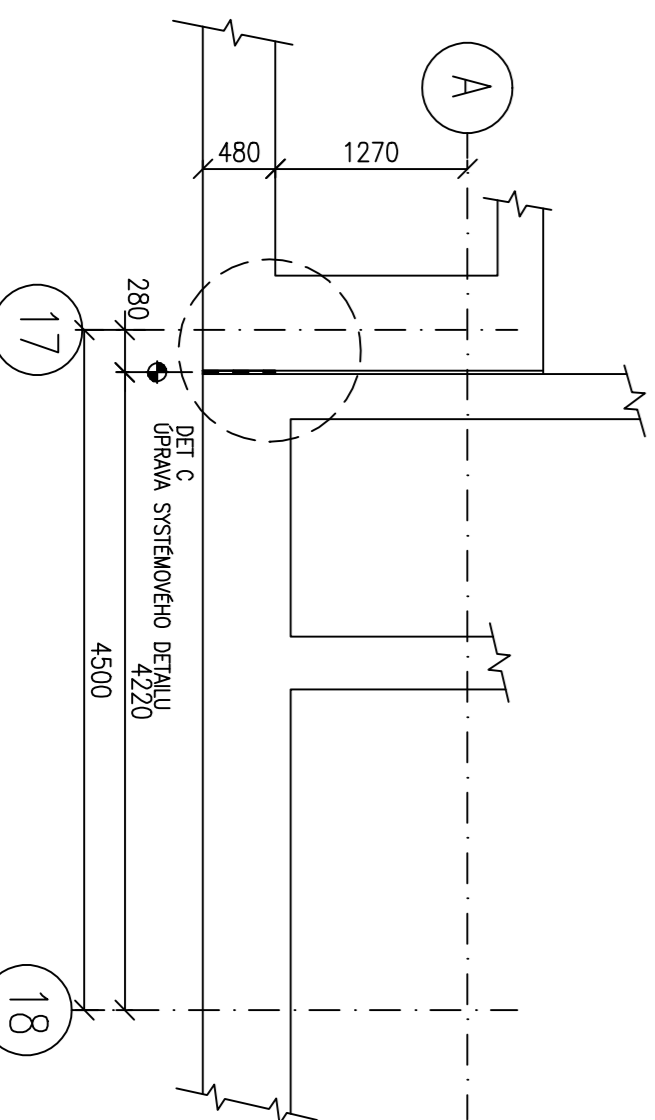
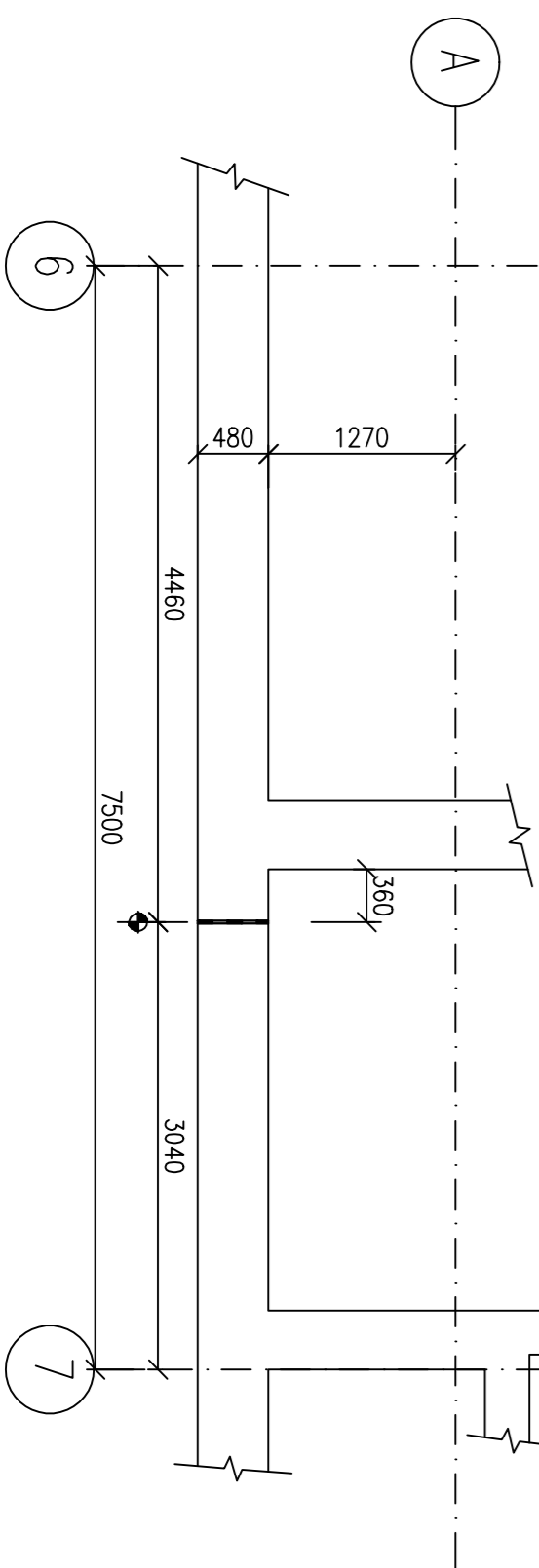
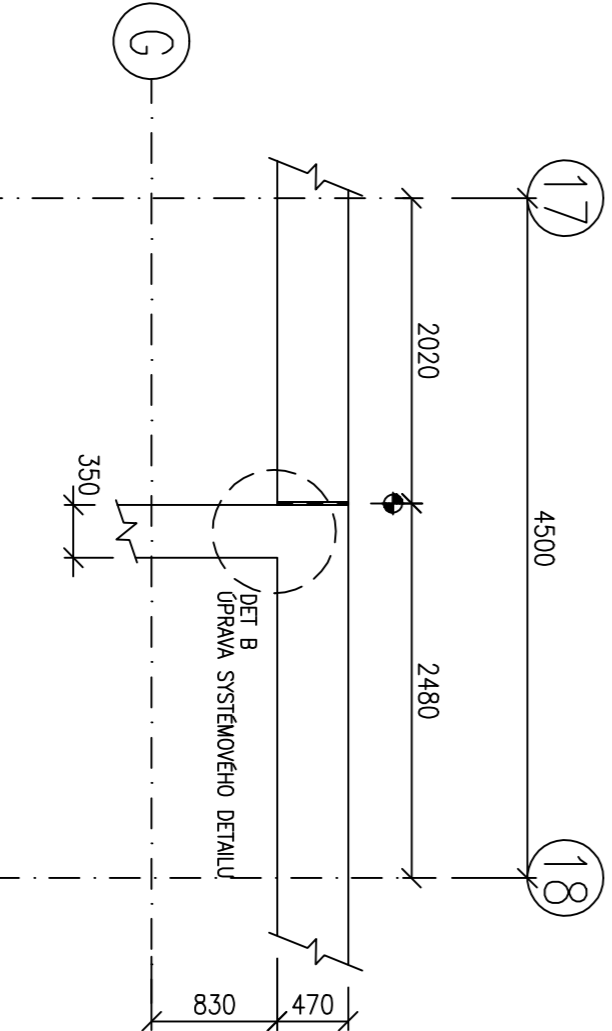
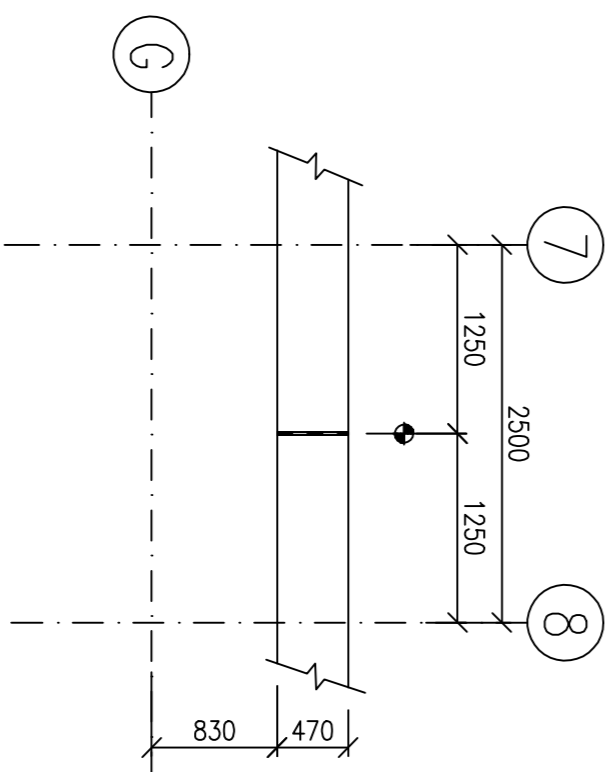
POHLED "A" – ROZMÍSTĚNÍ  
M 1:50



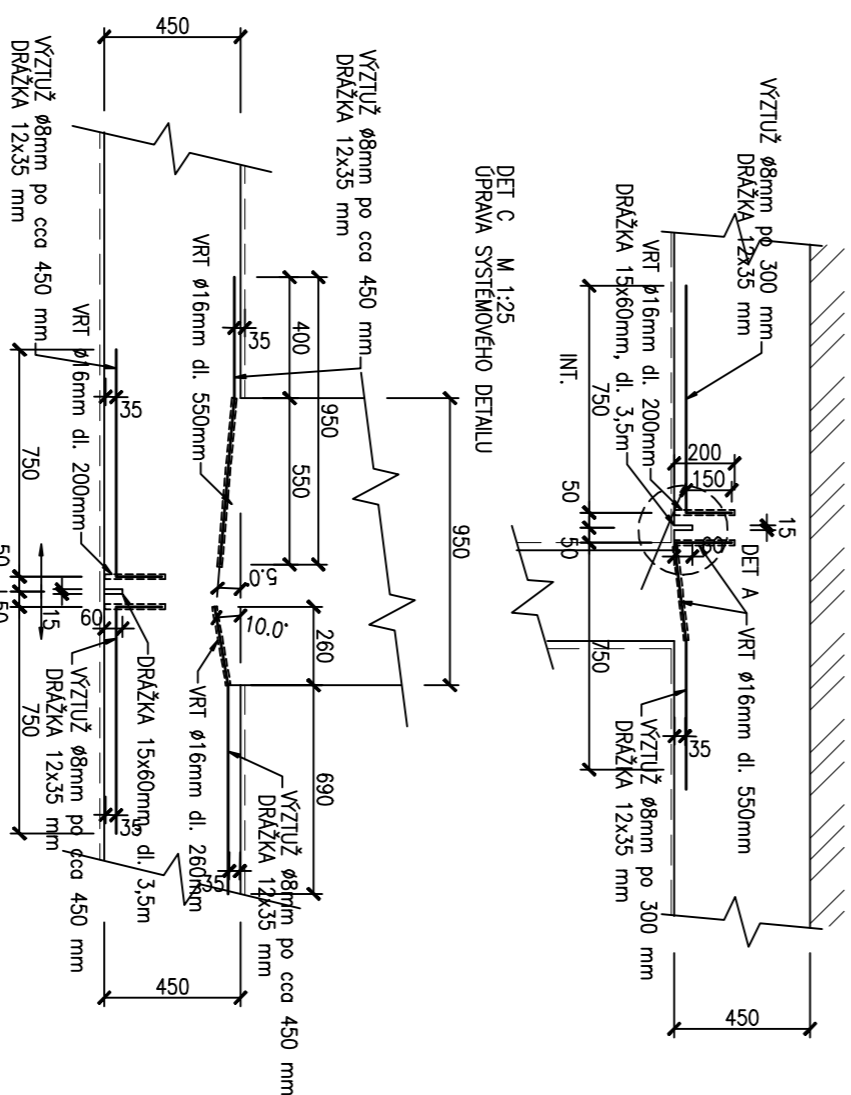
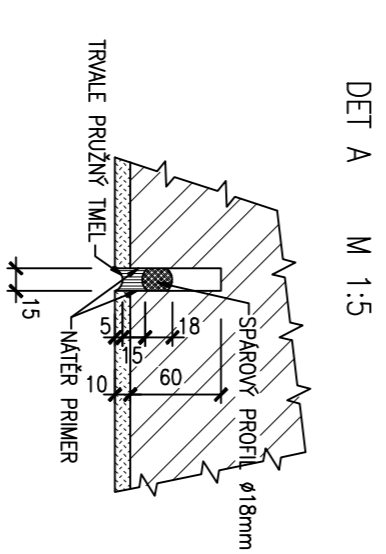
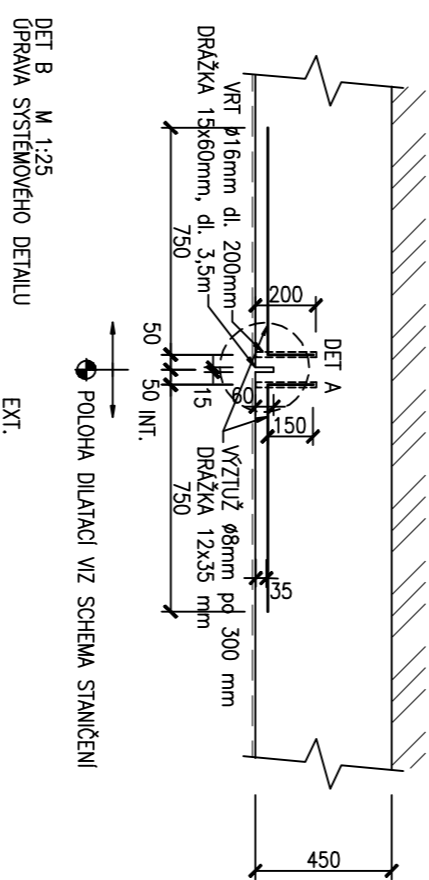
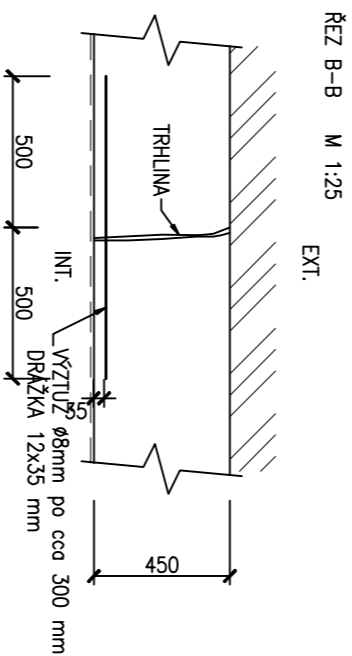
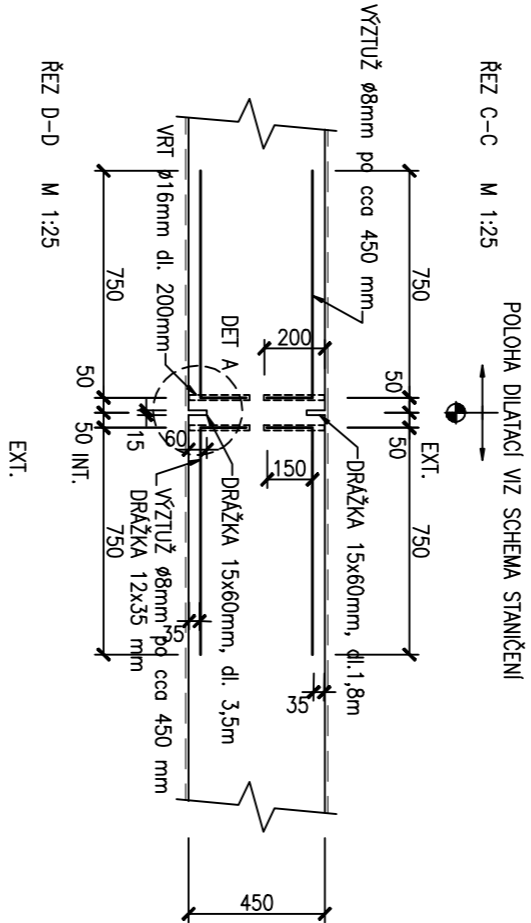
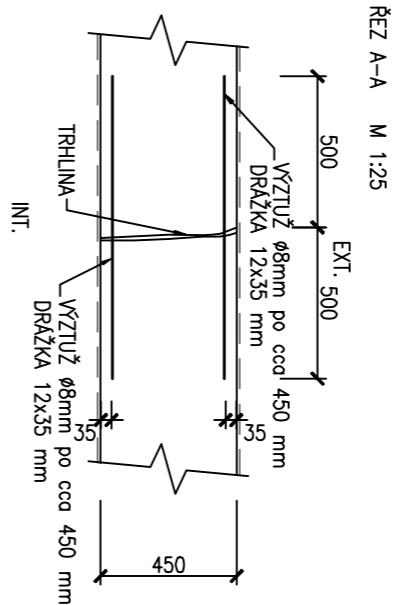
DODATEČNÉ ZŘÍZENÍ DILATACI VE STĚNÁCH – CELKEM 4KS  
M 1:50  
POHLED "A" – ŘEŠENÍ DODATEČNÝCH DILATACI



## SCHEMA STANIČENÍ DILATACI



Odhad spotřeby výztuže do stěn						
Druh prvku	Délka tříhln. spár	Počet výztuží [ks]	Délka drážek 10/35 [m]	Délka uřtí D16 mm [m]	Délka výztužných prutů [m]	Spotřeba tnele [kg]
Tříhlný ve stěnách	45	167	167	0	167	159
Dodatečně zřízeni dilatací	14,4	240	180	72	228	217
		Celkem	347	72	395	375
Odhad zarovnání dodatečných dilatačních spár ve zdivu						
Druh prvku	Délka spár [m]	Drážka 15/60 spár [m]	Pěnový spárový profil	Nálet Primer [ltr]	Polyuretanový tnele [ltr]	
Vnější fasáda	7,4	7,4	7,4	0,33	0,222	
Vnitřní stěna	14,4	14,4	14,4	0,66	0,432	
	Celkem	21,8	21,8	1,0	0,654	

[illegible][illegible]